

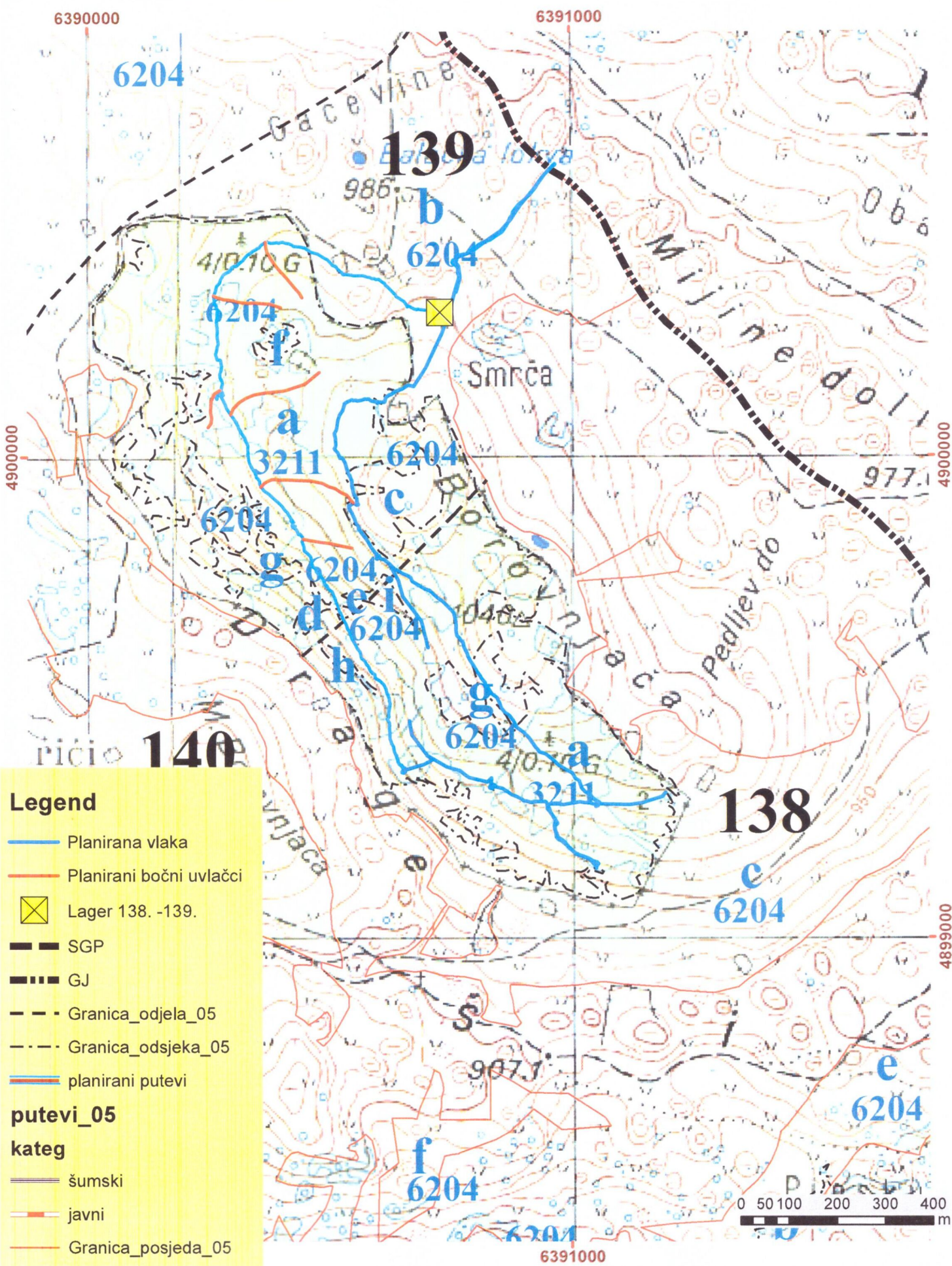
OPĆI PODACI O ODJELU

Šumarija	Glamoč		
Gospodarska jedinica	Šator		
Odjel	138 a		
Površina (ha)	28,48		
Neto drvena masa (m³)	Četinjače	Listače	Σ
	433,12	0,00	433,12
Srednja zapremina doznačenih stabala (m³)	0,44		
Srednji promjer doznačenih stabala	26,69		
Ukupan broj doznačenih stabala (komada)	1.288		
Prosječni broj doznačenih stabala (kom/ha)	45,20		
Prosječna doznačena zapremina doznačenih stabala (m³/ha)	19,75		
Srednja udaljenost privlačenja (m)	501-750		
Uvjeti rada	m³/ha	Nepovoljan	
	Distanca (m)	Nepovoljan	
	Nagib (%)	Jako povoljan	
Dvotjedna dinamika (m³) (odnosi se na cijeli LOT)	Odredit će se prilikom potpisivanja ugovora		
Potreban broj radnih dana (odnosi se na cijeli LOT)	Odredit će se prilikom potpisivanja ugovora		
Troškovi sječe, izrade i izvlačenja (odnosi se na cijeli LOT)	-		
Udaljenost od šumarije (km) cca.	32		
Napomena :			



10. Topografska karta sa ucrtanim šumskim vlakama

1:10.000



OPĆI PODACI O ODJELU

Šumarija	Glamoč		
Gospodarska jedinica	Šator		
Odjel	138 b		
Površina (ha)	36,94		
Neto drvena masa (m³)	Četinjače	Listače	Σ
	478,28	0,00	478,28
Srednja zapremina doznačenih stabala (m³)	0,46		
Srednji promjer doznačenih stabala	27,50		
Ukupan broj doznačenih stabala (komada)	1.320		
Prosječni broj doznačenih stabala (kom/ha)	35,70		
Prosječna doznačena zapremina doznačenih stabala (m³/ha)	16,49		
Srednja udaljenost privlačenja (m)	250-500		
Uvjeti rada	m³/ha	Nepovoljan	
	Distanca (m)	Povoljan	
	Nagib (%)	Jako povoljan	
Dvotjedna dinamika (m³) (odnosi se na cijeli LOT)	Odredit će se prilikom potpisivanja ugovora		
Potreban broj radnih dana (odnosi se na cijeli LOT)	Odredit će se prilikom potpisivanja ugovora		
Troškovi sječe, izrade i izvlačenja (odnosi se na cijeli LOT)	-		
Udaljenost od šumarije (km) cca.	32		
Napomena :			

